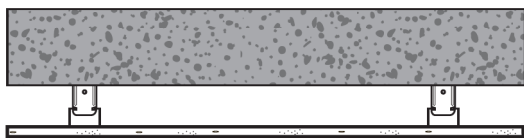


Contoparete su struttura – Profili serie 48

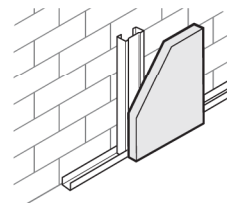


SCHEMA DI MONTAGGIO

Sezione Orizzontale



Assonometria



FASI DI POSA IN OPERA

- 1) Scelta della lastra (si rimanda alle schede tecniche delle lastre)
- 2) Posizionamento e fissaggio della struttura metallica (si rimanda a pag. 76)
- 3) Posizionamento e fissaggio delle lastre (si rimanda a pag. 79)
- 4) Trattamento dei giunti tra lastre (si rimanda a pag. 114)

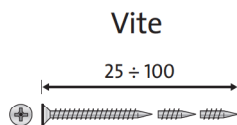
ELEMENTI PER IL MONTAGGIO

Profili metallici

Profilo a C 18/48
o 27/48

Guida ad U

Accessori



Vite

25 x 100

Nastro in
polietilene

Accessori CAV

Caratteristiche e Vantaggi

Le contoparete su struttura trovano ideale collocazione in tutta l'edilizia d'interni sia nell'ambito della nuova costruzione che della ristrutturazione ed assicurano omogeneità di prestazioni e di finitura alle realizzazioni. Permettono di realizzare rivestimenti con la semplice funzione di intonaco o con la duplice valenza di rivestimento isolante (termico e/o acustico) e contoparete che consente di mascherare gli impianti e le irregolarità del muro.

Si consiglia l'utilizzo di accessori antivibranti (es. ganccio distanziale dotato di speciale gomma desolidificante) al fine di eliminare i ponti acustici

Stucchi e nastri

INCIDENZE

Quantità indicative per metro quadrato

Prodotto	Unità	Paramento a lastra semplice	Paramento a lastra doppia
Lastra GYPROC	m ²	1,05	2,10
Profili serie 48 (interasse 0,60 m)	ml	2,10	2,10
Profili guida serie 48	ml	0,90	0,90
Appoggio	CAV o staffa regolabile	n	1,7
	Viti autopercoranti 25 mm	n	13
	Viti autopercoranti 35 mm	n	-
Stucchi e nastri	Nastro per giunti GYPROC	ml	1,40
	Stucco in polvere: Placorapid, Placojoint 2"0", Vario, 30 Plus, 60 Plus, 90 Plus	kg	0,33
	Stucco pronto all'uso: Promix Mega		0,50