

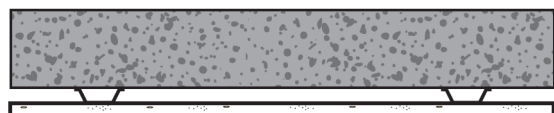
## Scheda di sistema

### Controparete su struttura – Profili Omega

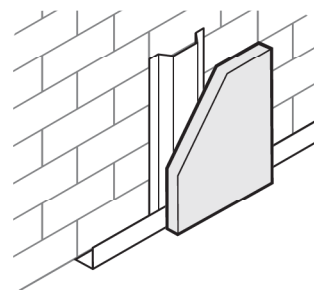


#### SCHEMA DI MONTAGGIO

Sezione Orizzontale



Assonometria

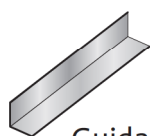


#### FASI DI POSA IN OPERA

- 1) Scelta della lastra (si rimanda alle schede tecniche delle lastre)
- 2) Posizionamento e fissaggio della struttura metallica (si rimanda a pag. 76)
- 3) Posizionamento e fissaggio delle lastre (si rimanda a pag. 79)
- 4) Trattamento dei giunti tra lastre (si rimanda a pag. 114)

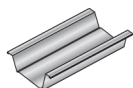
#### ELEMENTI PER IL MONTAGGIO

##### Profili metallici



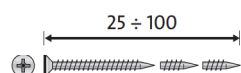
Guida a L

Profilo a Omega



##### Accessori

Vite



Nastro in polietilene

##### Stucchi e nastri

##### Caratteristiche e Vantaggi

Le contropareti su struttura trovano ideale collocazione in tutta l'edilizia d'interni sia nell'ambito della nuova costruzione che della ristrutturazione ed assicurano omogeneità di prestazioni e di finitura alle realizzazioni. Permettono di realizzare rivestimenti con funzione di intonaco

#### INCIDENZE

##### Quantità indicative per metro quadrato

Prodotto		Unità	Paramento a lastra semplice	Paramento a lastra doppia
Lastra GYPROC		m <sup>2</sup>	1,05	2,10
Profili Omega (interasse 0,60 m)		ml	2,10	2,10
Profili guida CR2		ml	0,90	0,90
Viti autoperforanti 25 mm		n	13	4
Viti autoperforanti 35 mm		n	-	13
Stucchi e nastri	Nastro per giunti GYPROC	ml	1,40	1,40
	Stucco in polvere: Placorapid, Placojoint 2"0", Vario, 30 Plus, 60 Plus, 90 Plus	kg	0,33	0,33
	Stucco pronto all'uso: Promix Mega		0,50	0,50