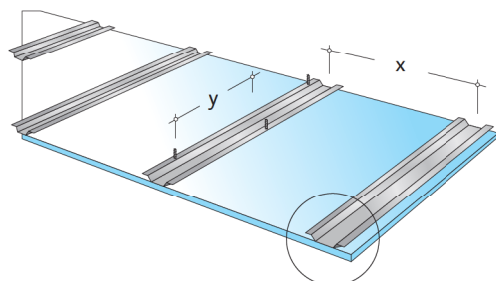
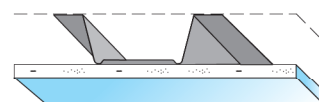


Controsoffitto in aderenza – Profili ad Omega

SCHEMA DI MONTAGGIO



DETTAGLIO RACCORDO



Per la definizione di “x” e “y” vedere i valori riportati in “Criteri di installazione”

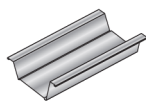
FASI DI POSA IN OPERA

- 1) Scelta della lastra (si rimanda alle schede tecniche delle lastre)
- 2) Posizionamento e fissaggio della struttura metallica:
 - PROFILI ED INTERASSI RELATIVI (si rimanda a “Criteri di installazione” di questa scheda)
 - MONTAGGIO DEI PROFILI (come da indicazioni presenti in questa scheda)
- 3) Posa delle lastre (si rimanda a pag. 97)

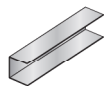
ELEMENTI PER IL MONTAGGIO

Profili e giunti metallici

Profilo a Omega



Profilo perimetrale a U



Vantaggi

Consente la posa di controsoffitti in perfetta aderenza con la soletta, riducendo al minimo le distanze dalla quota esistente